

グリスロで出かけてみよう！

体験乗車無料

ちょっとそこまで！
街なかのお買い物や
公園・病院・薬局まで
思わぬ出会いに
ワクワク楽しい！



グリスロとは？

時速20km未満で公道を走ることができる電動車を活用した
小さな移動サービスのことをいいます。

2022.

11/13(日)～11/27(日)

～ベイタウンとベイパークを走ります！～

- ※11/19(土)と11/26(土)の定期便は運休です
- ※荒天時など、予告なしに運休・遅延する場合がございます
- ※大きな荷物は持ち込めない場合がございます
- ※新型コロナウイルス感染対策のため、乗車時はマスクの着用をお願いします
- ※中学生以下は、保護者同伴をお願いします
- ※当日の運行状況等については、こちらからご確認ください

<https://sites.google.com/view/makuhari-greenslow/>

今回は
体験乗車
無料！

定員
5名
(先着順)



運行期間・情報

2022.

11/13(日) 11時～

出発式 打瀬公民館前

※雨天時 打瀬公民館中庭・子供ルーム前

式次第

- 1 開会
 - 2 主催者挨拶 (自治会連合会会長)
 - 3 来賓挨拶
(千葉市長、地域運営委員会会長)
 - 4 テープカット
 - 5 走り初め (街路の一部走行)
 - 6 閉会
- ※打瀬中学校吹奏楽部 演奏も実施予定

右のWebサイトからお問い合わせください。

- 例) ・実証期間中のお手伝いにご関心のある方
- ・実証に関する個別のお問い合わせ



<https://bit.ly/3TnN4TE>

ルートは
裏面

お問い合わせ

グリスロは、どうやって利用するの？

手をあげて乗る
降りる予定場所を伝える



混雑時は
譲り合ってね♪



添乗員に
声をかけて降りる

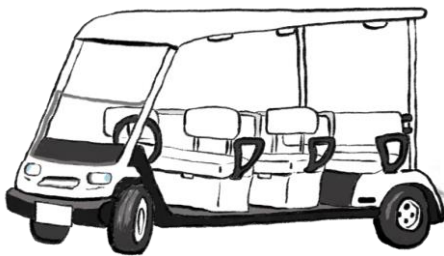


安全なところで
手をあげて
呼んでね

10分ごろ
通過予定

余裕を持って
声をかけてね

ルート上なら
どこでも乗り降り
できます



25分ごろ
通過予定

打瀬
公民館裏

35分ごろ
通過予定

打瀬公民館裏 出発時刻

第1便	10:00
第2便	11:00
第3便	13:00
第4便	14:00
第5便	15:00

※11月13日は第3便から運行開始

※11/19(土)と11/26(土)の定期便は運休です